

¿CON QUIÉN INTERACCIONAN LOS DEPARTAMENTOS MÉDICOS DE LA IF?

CLIENTES INTERNOS (MAKT, MA, GA, VENTAS, REG...)

ASOCIACIONES DE PACIENTES

PROFESIONALES SANITARIOS (MÉDICO, ENFERMERÍA, FARMACÉUTICO)

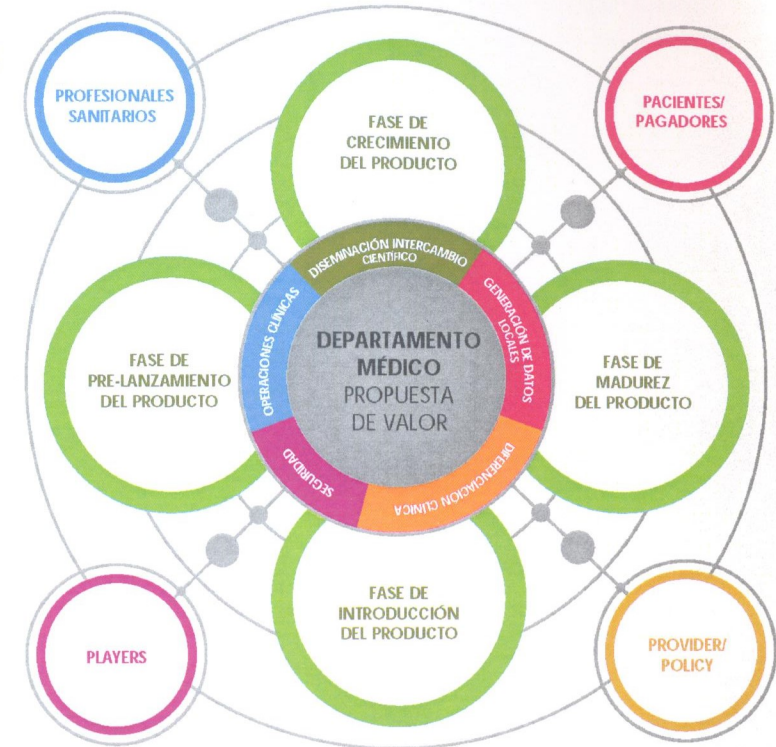
AUTORIDADES SANITARIAS, NACIONAL, REGIONAL PAGADORES

ACADÉMICOS, UNIVERSIDAD

SOCIEDADES CIENTÍFICAS | KOLS

DEPARTAMENTO MÉDICO

PARTICIPACIÓN DE DEPARTAMENTO MÉDICO DENTRO DE LAS DIFERENTES FASES DEL CICLO DE VIDA DE UN PRODUCTO FARMACÉUTICO:



¿CUÁLES SON LAS PRINCIPALES FUNCIONES DE LOS DEPARTAMENTOS MÉDICOS?



DEPARTAMENTO MÉDICO ÁREAS DE CONTENIDO



DEPARTAMENTO MÉDICO - ALCANCE ACTUAL DE LAS ACTIVIDADES

- 01** INFORMACIÓN MÉDICA
 - Responder a las necesidades de información clínica y a las preguntas de los clientes
 - Atender consultas de información de productos y emitir cartas médicas estándar
- 02** PUBLICACIONES COMUNICACIONES MÉDICAS.
 - Desarrollar material científico y contenido para diseminación
- 03** MEDICAL FIELD FORCE
 - Personal de campo no promocional que interacciona con personal sanitario para proporcionar información del producto, responder preguntas y realizar actividades educativas
- 04** EDUCACIÓN MÉDICA
 - Llevar a cabo educación y entrenamiento médico continua a través de canales tradicionales y digitales, ya sea directamente o mediante la concesión de subvenciones
- 05** MEDICAL GOVERNANCE
 - Revisión de contenido científico/médico para comunicación externa
 - Formación/educación interna y desarrollo de políticas
- 06** INVESTIGACIÓN CLÍNICA
 - Realizar ensayos clínicos que permitan encontrar nuevos tratamientos para la prevención, diagnóstico o tratamiento de las enfermedades y contribuyendo a desarrollar conocimiento para mejorar la salud
- 07** FARMACOVIGILANCIA
 - Identificar, cuantificar, evaluar y prevenir de los riesgos del uso de los medicamentos una vez comercializados

¿QUÉ ES UN DEPARTAMENTO MÉDICO?

Los departamentos médicos en la industria farmacéutica tienen como objetivo satisfacer necesidades médicas no cubiertas a través de la generación de evidencia científica de los medicamentos, una vez han sido aprobados, ofreciendo valor científico e información sobre su correcto uso a profesionales sanitarios y pacientes.

El grupo de trabajo **Formación Universidades de AMIFE**, quiere dar a conocer en el ámbito académico-colegial, la actividad que se realiza desde un departamento médico de la industria farmacéutica.

¿DÓNDE PUEDO ENCONTRAR MÁS INFORMACIÓN?

Puedes contactarnos a través de secretaria.technica@amife.net
amife.net - twitter.com/asociacionamife

Grupo de trabajo patrocinado por:
**FORMACIÓN
ALCALÁ**