

Informe final ECOE 2021-2022

Comité de Prueba ECOE

Facultad de Medicina

Universidad de Zaragoza

Planificación y trabajo durante el año

Tras la situación completamente atípica de los dos años anteriores, tomamos la decisión de intentar realizar de nuevo una ECOE totalmente presencial; orientando a ello todo nuestro trabajo desde septiembre de 2021; siguiendo un plan general de actuación similar al del curso 2018-2019; que fue el último que se realizó en condiciones de “normalidad”.

El Comité ECOE ha sido idéntico en su composición al del curso pasado (véase al final). Por tanto, y de acuerdo con la normativa de la Conferencia Nacional de Decanos, y con la estructura previamente utilizada en la Facultad de Medicina de Zaragoza decidimos preparar una ECOE de 20 estaciones, 5 estaciones de AULA y 15 estaciones de RUEDA; en los días 20 de mayo (Estaciones de Aula) y 21 de mayo (Estaciones de Rueda). En el Anexo 1 figura la relación completa de estaciones, junto con los profesores responsables de las mismas.

*Estaciones presenciales de AULA: un total de cinco estaciones, con ejercicios realizados con un sistema de doble proyección y preguntas y respuestas temporizadas (10 preguntas por estación, preguntas en proyector 1, respuestas en proyector 2, tiempo de respuesta de un minuto por pregunta).

*Estaciones presenciales de RUEDA: un total de 15 estaciones, con ejercicios realizados en el edificio de consultas del Hospital Clínico Universitario “Lozano Blesa”.

Desarrollo del proceso

Para la preparación de las pruebas hemos llevado a cabo sucesivas reuniones mixtas (presenciales y virtuales) del comité ECOE, como mínimo una mensual, desde el mes de septiembre, hasta la reunión final postprueba. Las reuniones se llevaron a cabo en el Decanato de la Facultad de Medicina, utilizando la herramienta Google Meet para quienes no pudieran asistir presencialmente, especialmente en los primeros meses del curso.

*Difusión al alumnado de las fechas, el tipo de estaciones a realizar, y el sistema completo de las mismas. Este proceso se llevó a cabo durante el curso mediante comunicaciones a través de los delegados. Asimismo, realizamos una sesión en el Colegio de Médicos de Zaragoza, en colaboración con la Cátedra de Simulación de la Facultad de Medicina. A esta sesión asistieron físicamente los delegados de curso, y se retransmitió por “streaming” para todos los alumnos.

*Como parte del plan de Prácticas Tuteladas de 5º y 6º de Medicina, se facilitó el acceso a todos los alumnos que lo solicitaron a la plataforma “Practicum Script” donde podían completar su entrenamiento, voluntariamente, siguiendo la metodología de la plataforma (<https://www.practicumscript.education>)

*Se facilitó, asimismo, el acceso a cuatro casos (utilizados el año anterior para el ejercicio a través de la plataforma Moodle) a los alumnos.

Desarrollo del ejercicio

Se llevó a cabo en dos fases, para un total de 196 alumnos:

*Estaciones de AULA. 20 de mayo de 2022. Entre las 16:00 y las 17:30, se desarrolló el ejercicio en las aulas 5 a 8 de la Facultad de Medicina, con aproximadamente 50 alumnos en cada aula. Se desarrolló sin incidentes, excepto porque en la quinta estación, hubo una leve descoordinación entre los dos ordenadores (por motivos técnicos que no podemos explicar), con un desfase de unos 8 a 10 segundos, lo que limitó parcialmente el tiempo para cada respuesta, que pasó de 60 a 50 segundos en algunas ocasiones. Este desfase no ocurrió durante las pruebas que se llevaron a cabo esa misma mañana en las mismas aulas, con los mismos ordenadores y la misma programación.

*Estaciones de RUEDA. Las llevamos a cabo en 4 ruedas, con 15 consultas abiertas simultáneamente en cada rueda; programándolas entre las 8:00 y las 19 horas; en tres turnos (disponemos de los detalles si son necesarios). Salvo una pequeña incidencia con las tabletas evaluadoras en una de las estaciones, que obligó a la evaluación en papel y a retrasar el comienzo de la prueba global 15 minutos, no se produjeron incidentes dignos de mención. El listado de las estaciones y responsables está disponible en el ANEXO 1.

Evaluación

Encuesta de satisfacción

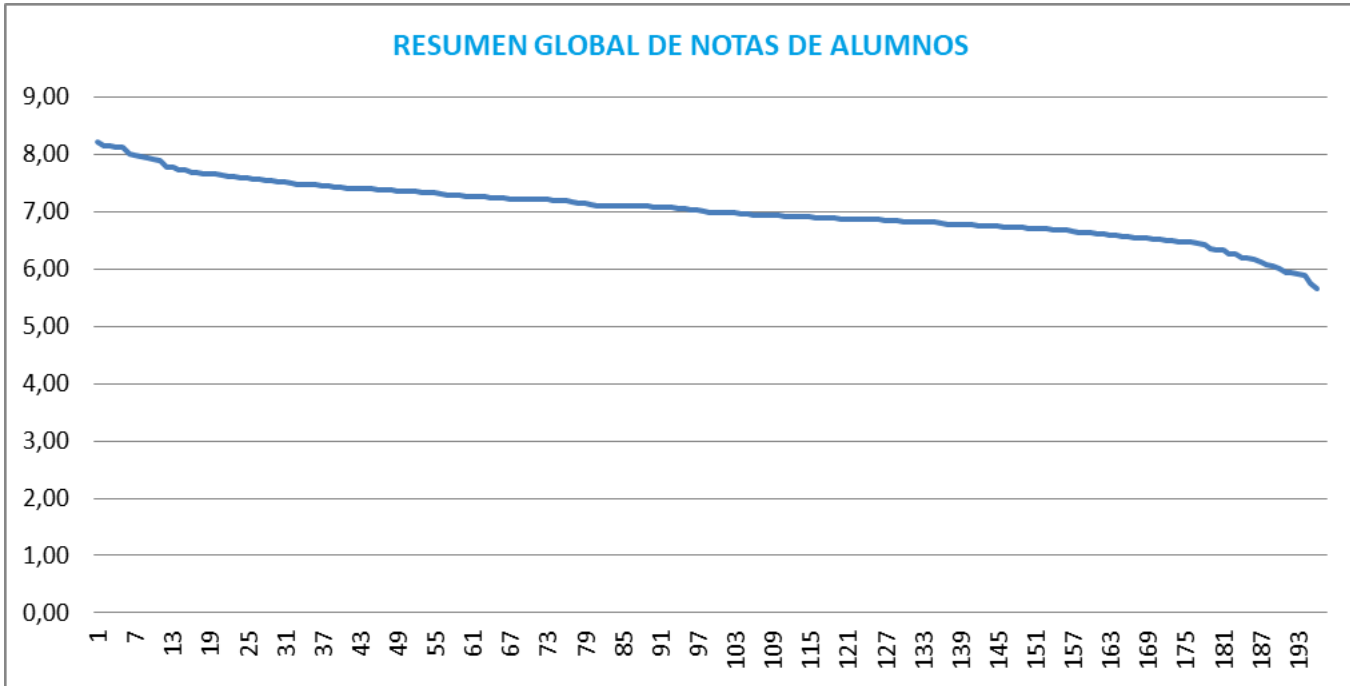
Respondieron a la encuesta 187 de los 196 alumnos (95,4%)

En general, las críticas de los alumnos son positivas, y nos gustaría destacar:

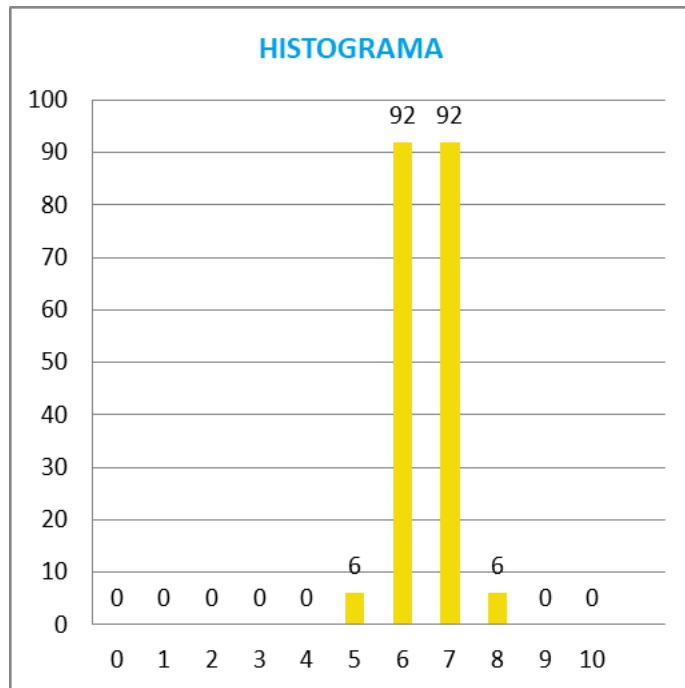
- a) Globalmente la ECOE gusta a los alumnos, y en general se indica que se debería practicar mucho más este tipo de evaluación durante la carrera.
- b) Algunas de las críticas reflejan una falta de conocimiento sobre la organización de la ECOE: se sugiere un número de estaciones más pequeño, por ejemplo, por debajo de los estándares recomendados por la Conferencia de Decanos.
- c) Una sugerencia que nos permitiría mejorar es que se valoraría disponer de información sobre la “solución” correcta de los casos, tras su realización. Es algo que incorporaremos en el futuro.
- d) Hemos recibido numerosas quejas sobre las estaciones de AULA. En gran parte, son repetitivas, y reflejan, de nuevo, un desconocimiento sobre la prueba en sí. Se solicita por muchos alumnos un examen “en papel”. No hemos conseguido explicar que la limitación de tiempo es necesaria para simular lo más posible la vida real. Se hace hincapié en el desfase de los proyectores, que ocurrió, efectivamente, pero se le da una gran importancia; cuando sólo afectó a una de las estaciones, y simplemente, cambió de 60 a 50 segundos el tiempo de respuesta. No obstante, es un fallo técnico que intentaremos subsanar; por supuesto.
- e) Se menciona en algunas quejas que los detalles de la pantalla (ECGs por ejemplo) no se veían adecuadamente (una queja idéntica a la del año pasado). Sin embargo, colocándome en la última fila y con mis ojos sexagenarios y lentes progresivas, puedo atestiguar que se veían perfectamente.

Calificaciones globales (detalle en el ANEXO 1):

Notas globales



Histograma de notas de los alumnos



Cuartiles de notas

Mínimo.....: 5,658
 1er. Cuartil: 6,728
 Mediana.....: 7,004
 3er. Cuartil: 7,363
 Máximo.....: 8,219
 Media.....: 6,991

Firmado:

Comité ECOE de la Facultad de Medicina de Zaragoza

Cruz Bartolomé

Patricia Trenc

Isabel Nerín

Juan Ignacio Pérez Calvo

Gerardo Rodríguez

Javier Pueyo

Adrián Roche

Carmina Vicente de Vera

Fernando Gomollón, coordinador del Comité