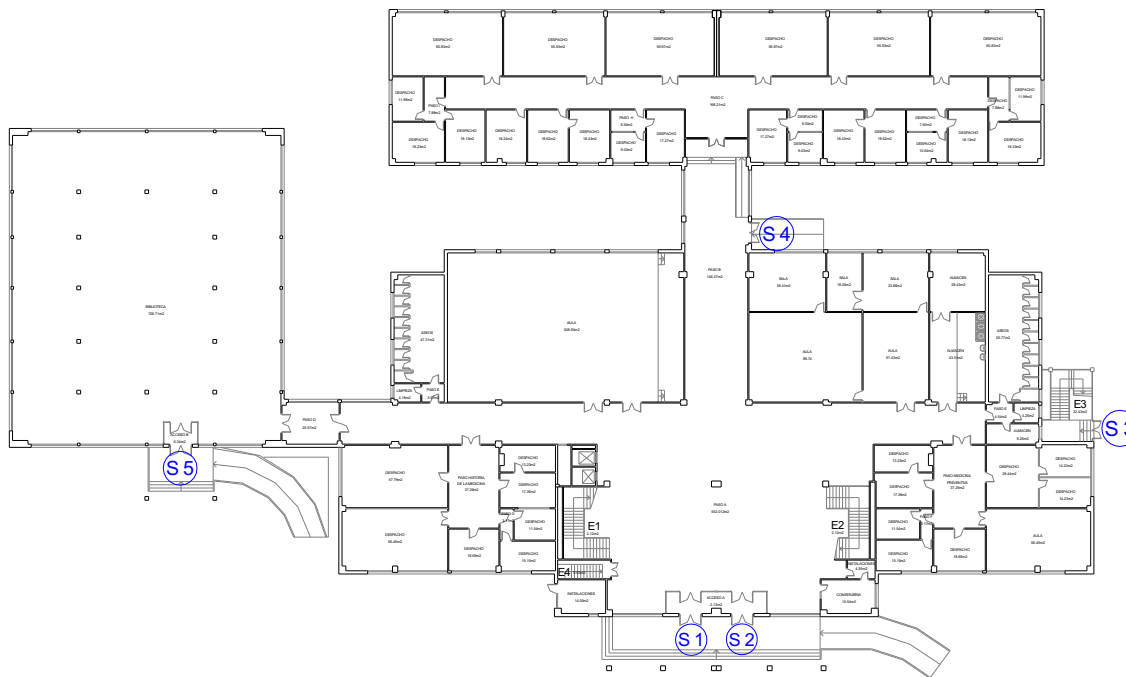


# PLAN DE EMERGENCIA

## Accesos al edificio Aulario F. de Medicina



El edificio dispone de cinco puertas:

S1: Entrada al Edificio

S2: Entrada al Edificio

S3: Salida de escalera de emergencia

S4: Salida de pasillo

S5: Salida de Biblioteca

# PLAN DE EMERGENCIA

## Vías de evacuación vertical Aulario F. Medicina

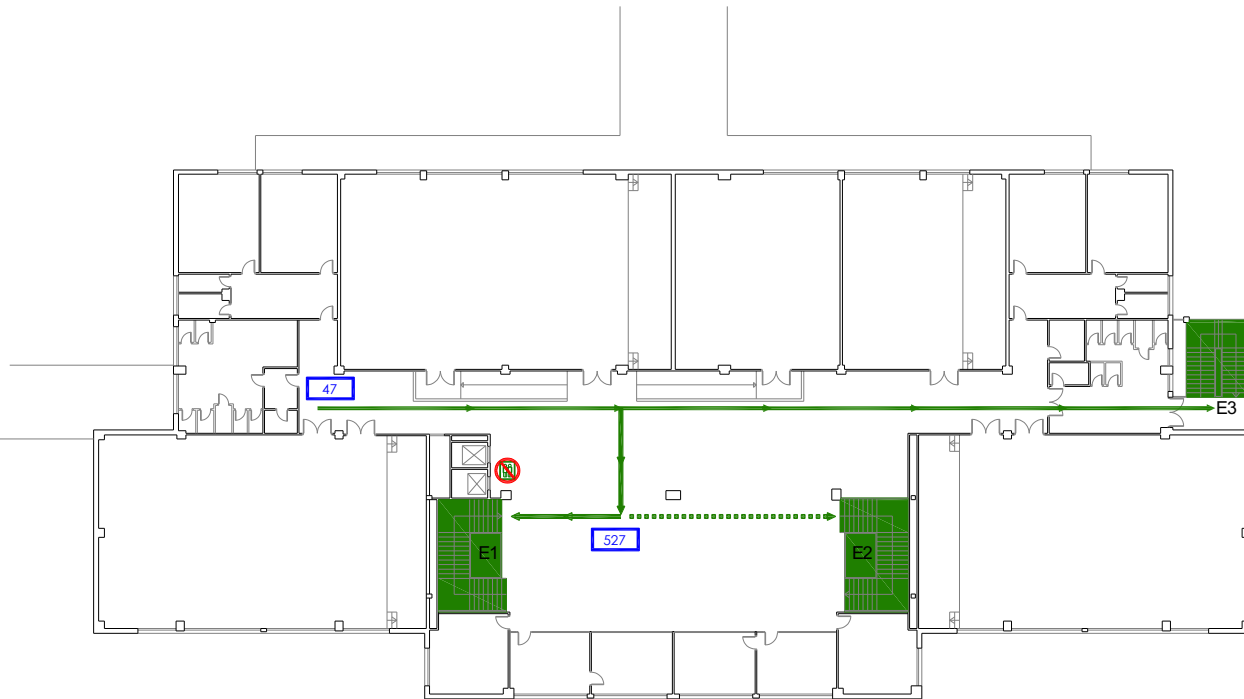


El Edificio dispone de tres escaleras:

- **E1**, núcleo principal une todas las plantas del edificio
- **E2**, núcleo principal une todas las plantas del edificio
- **E3**, Escalera de emergencia

# PLAN DE EMERGENCIA

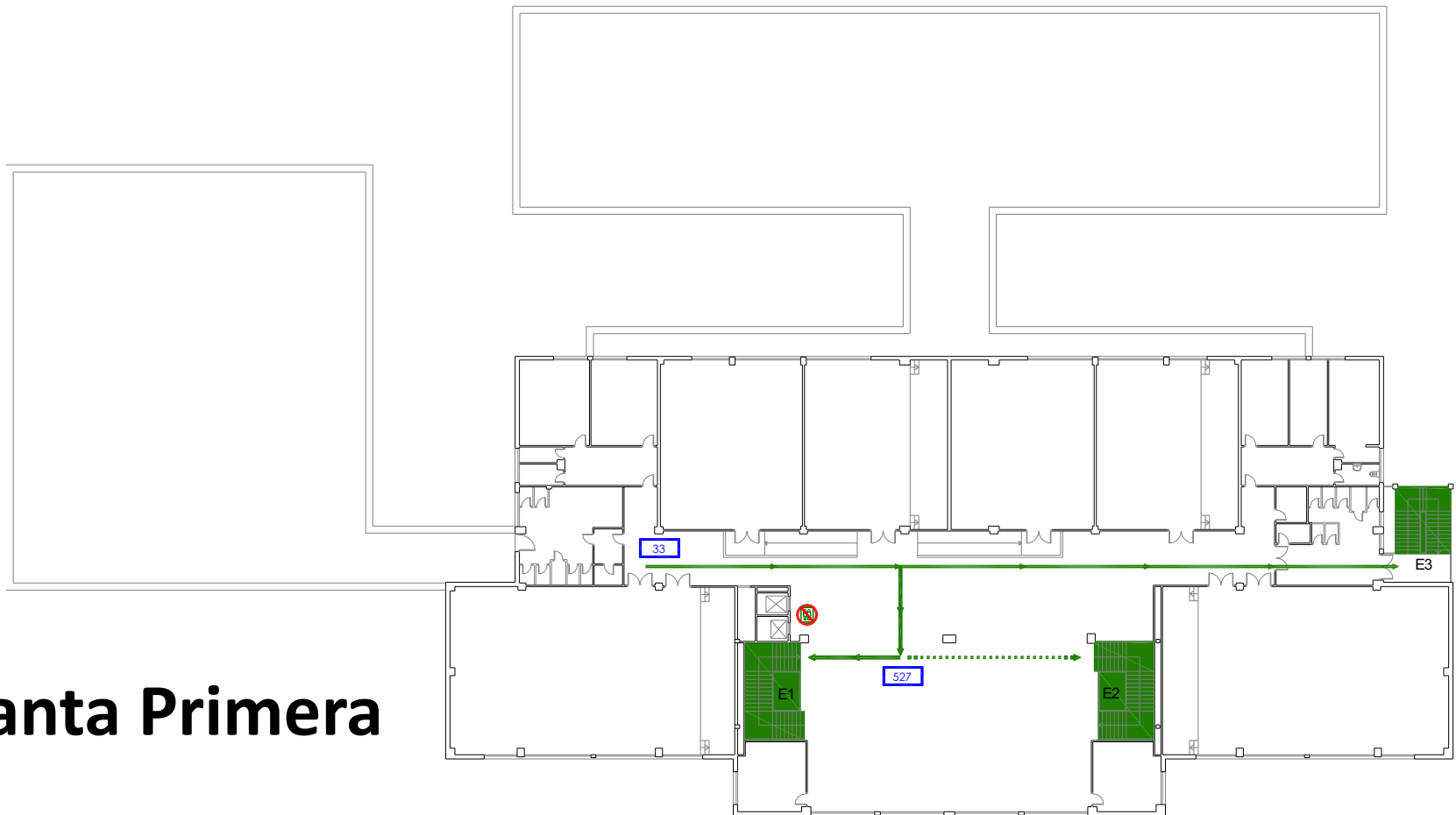
## Vías de evacuación horizontal Aulario F. Medicina



Planta segunda

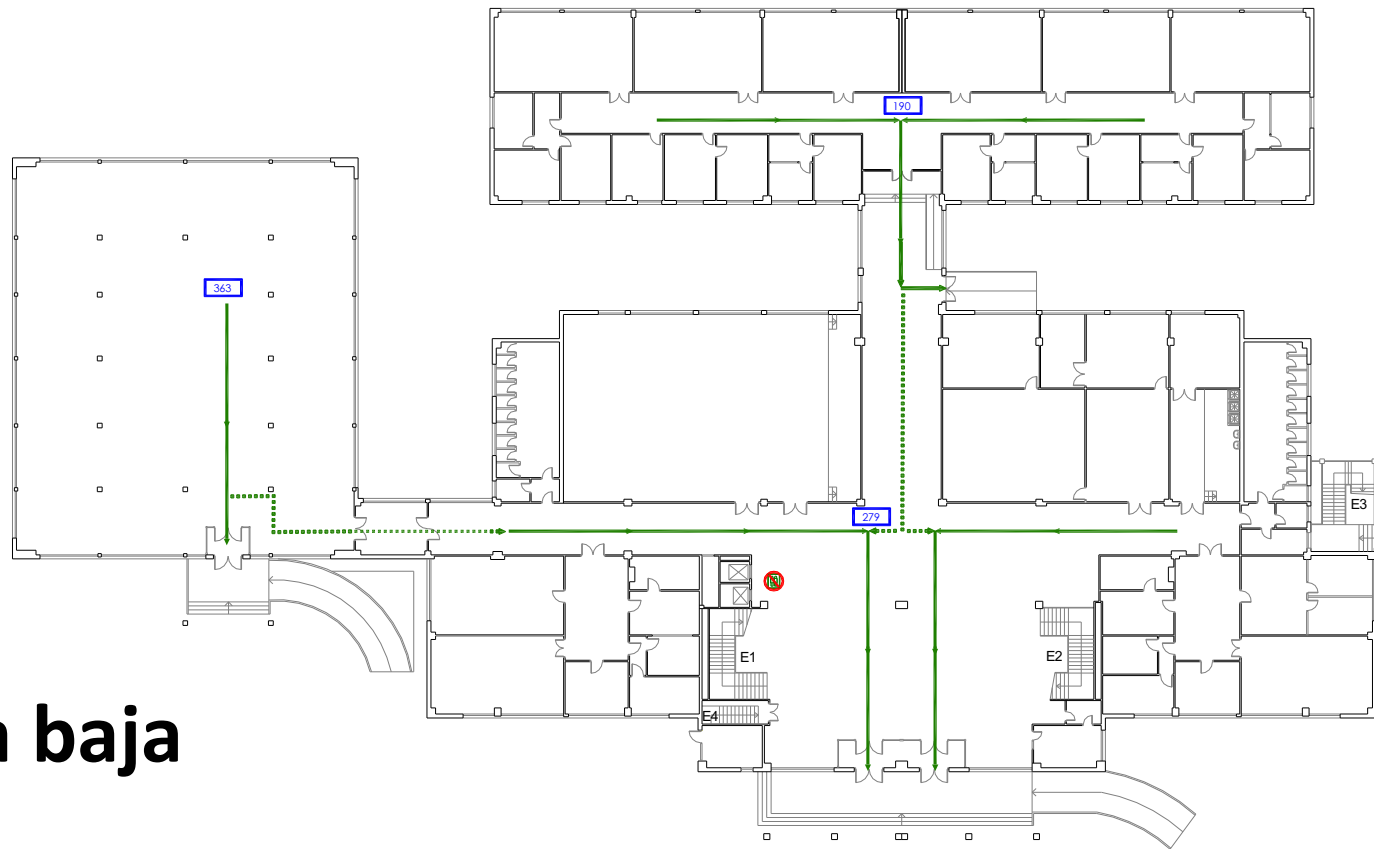
# PLAN DE EMERGENCIA

## Vías de evacuación horizontal Aulario F. Medicina



# PLAN DE EMERGENCIA

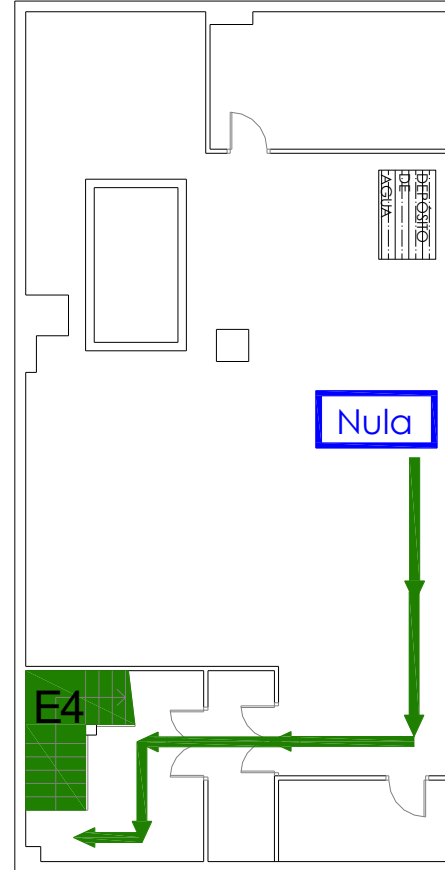
## Vías de evacuación horizontal Aulario F. Medicina



Planta baja

# PLAN DE EMERGENCIA

## Vías de evacuación horizontal Aulario F. Medicina



Planta sótano