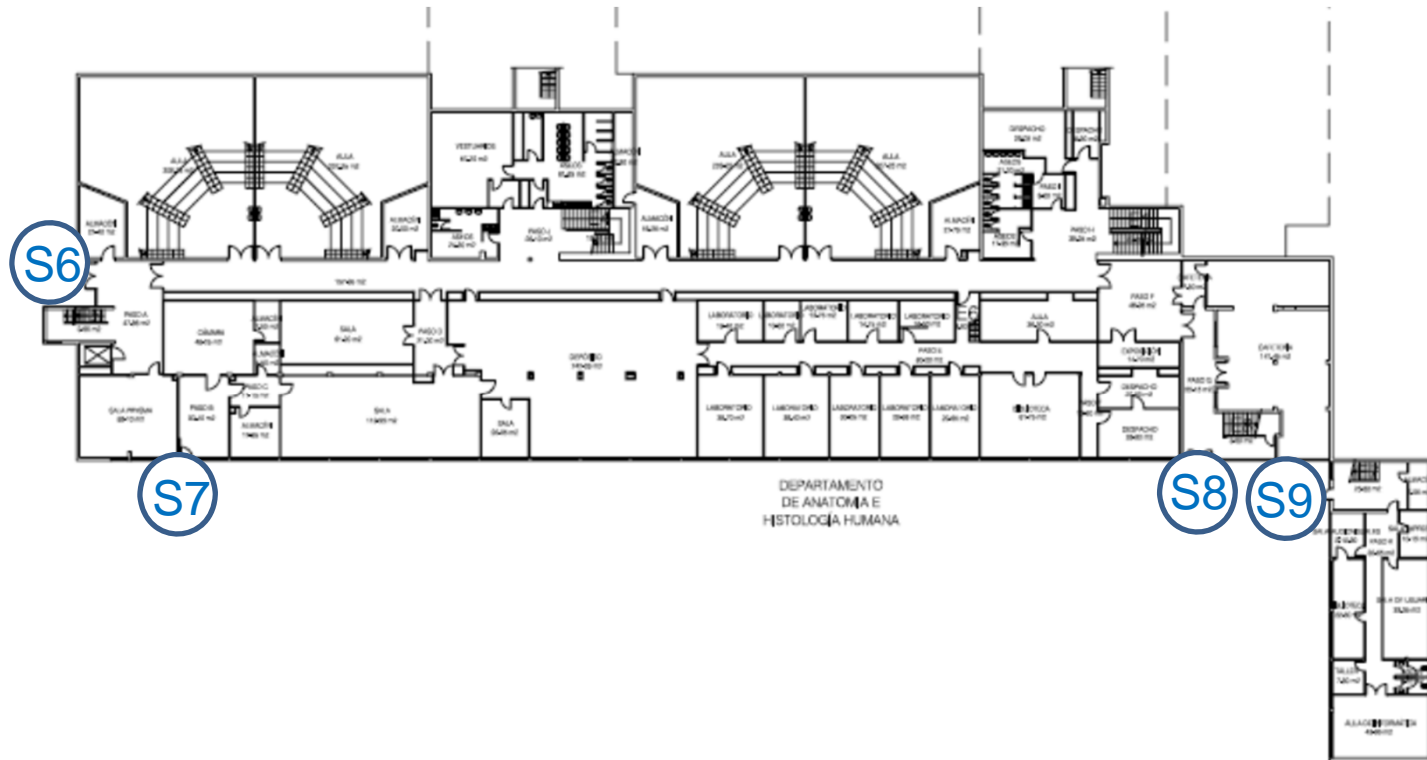


PLAN DE EMERGENCIA

Accesos a la Facultad de Medicina



El edificio dispone de varias salidas en la planta semisótano:

S6: Salida extremo del pasillo

S7: Salida desde Anatomía Patológica

S8: Salida Cafetería

S9: Salida Despachos



PLAN DE EMERGENCIA

Accesos a la Facultad de Medicina



El edificio dispone de varias salidas en la planta baja:

S1: Salida Entrada Principal.

S2: Salida desde Departamentos.

S3 y S4: Salida de Emergencia desde Salón de Actos.

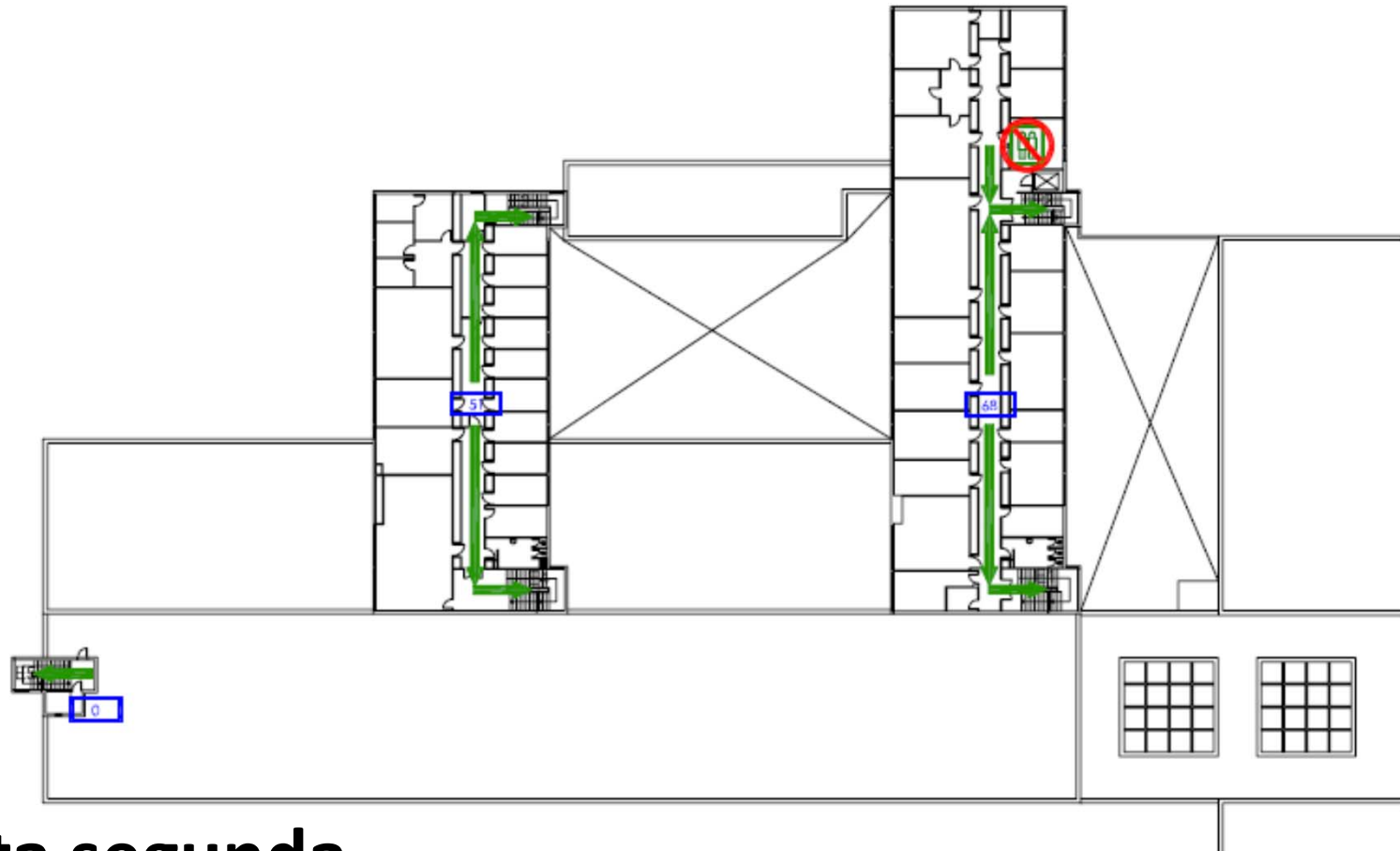
S5: Entrada Salón de Actos.



PLAN DE EMERGENCIA

Vías de evacuación horizontal

Facultad de Medicina

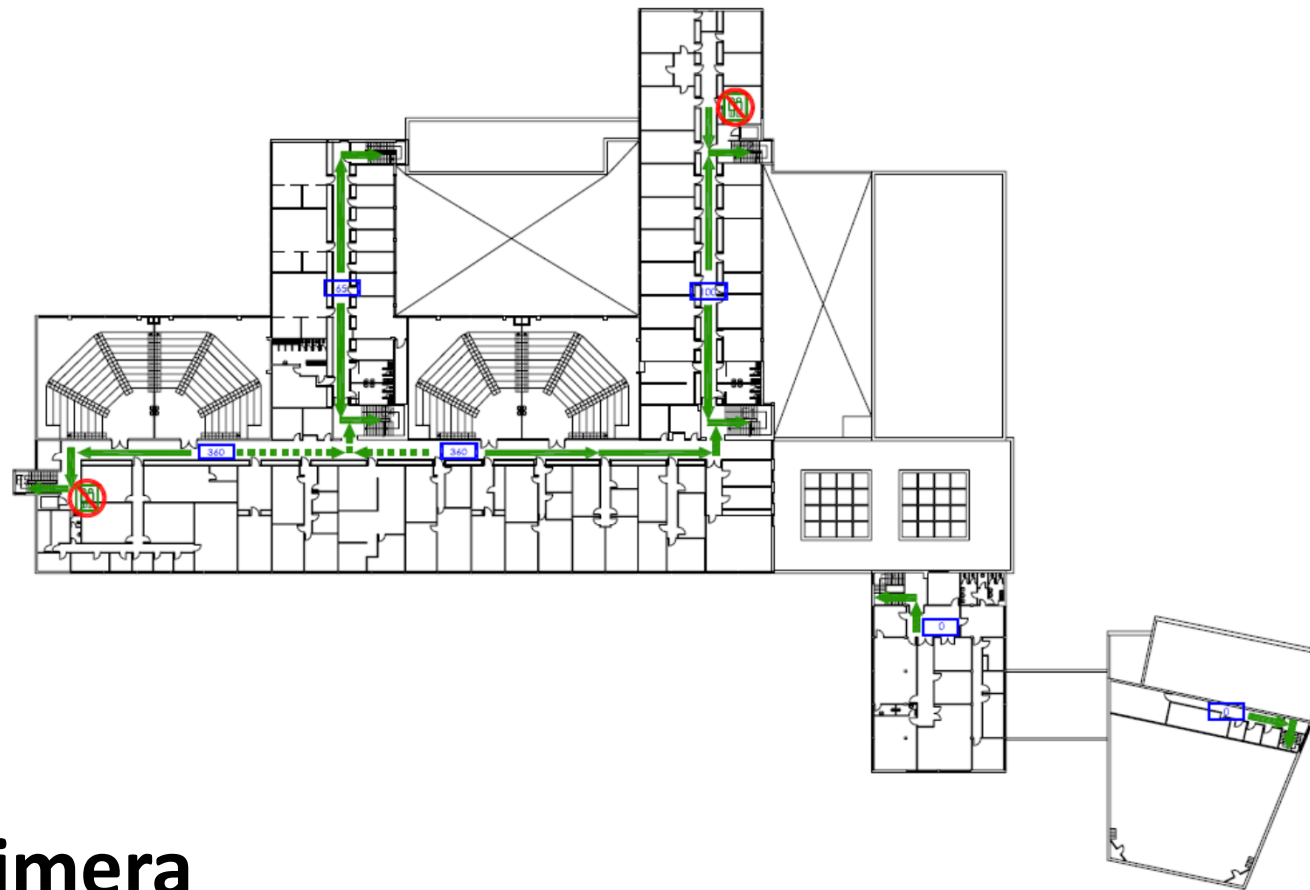


Planta segunda

PLAN DE EMERGENCIA

Vías de evacuación horizontal

Facultad de Medicina



Planta primera



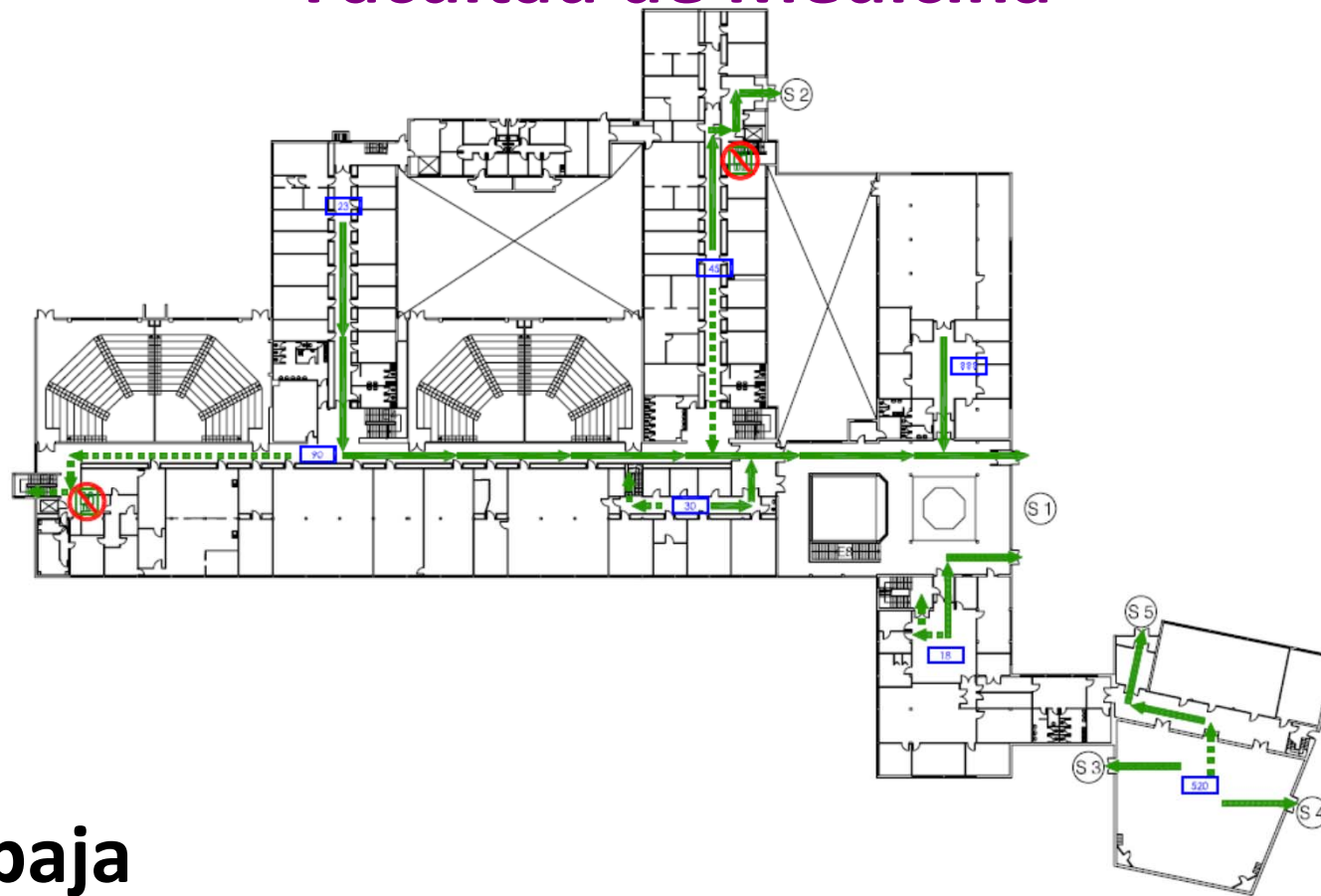
Universidad
Zaragoza

1542

PLAN DE EMERGENCIA

Vías de evacuación horizontal

Facultad de Medicina



Planta baja



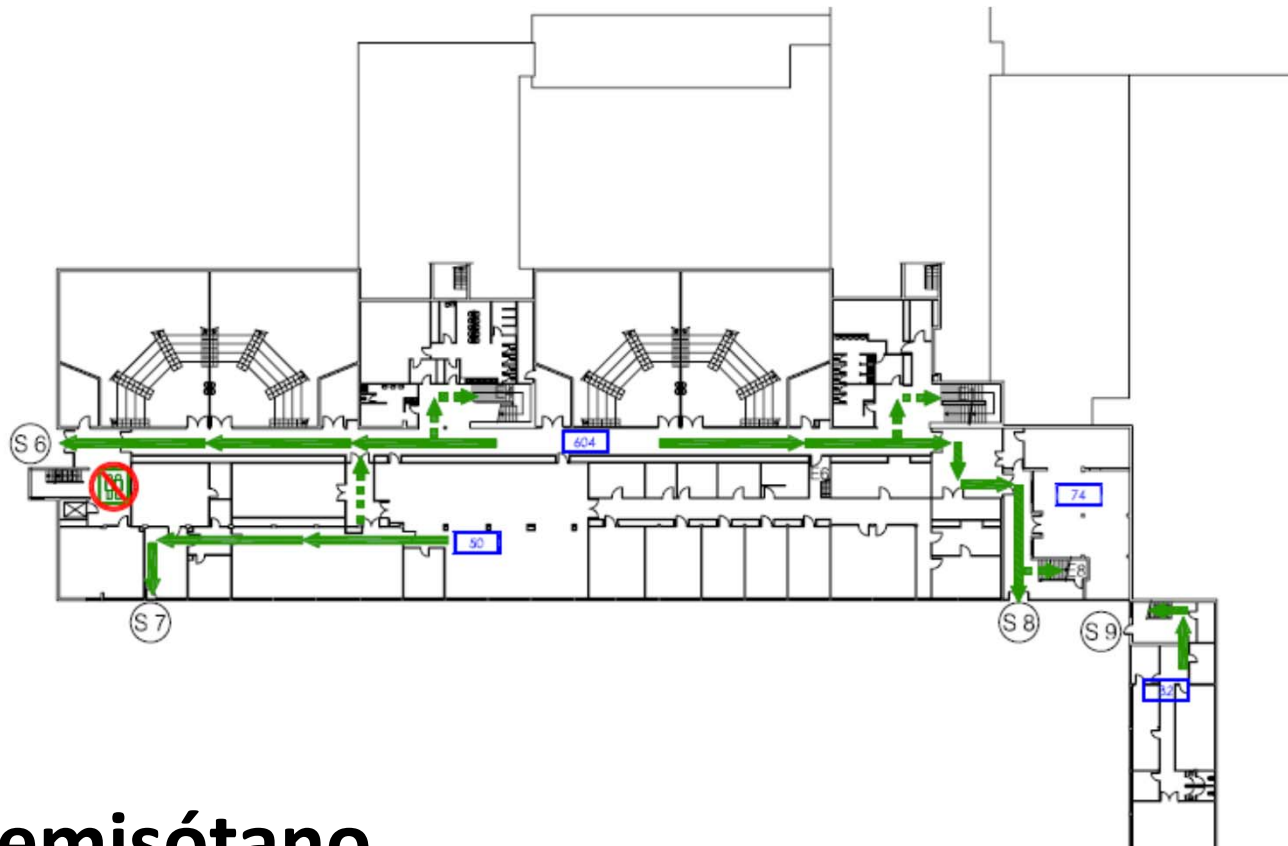
Universidad
Zaragoza

1542

PLAN DE EMERGENCIA

Vías de evacuación horizontal

Facultad de Medicina



Planta semisótano



Universidad
Zaragoza

1542